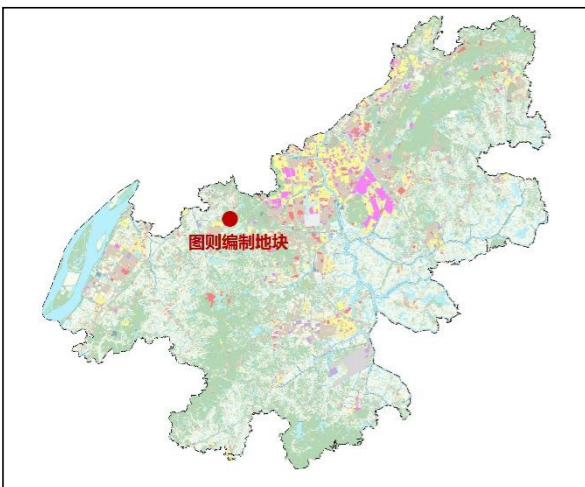
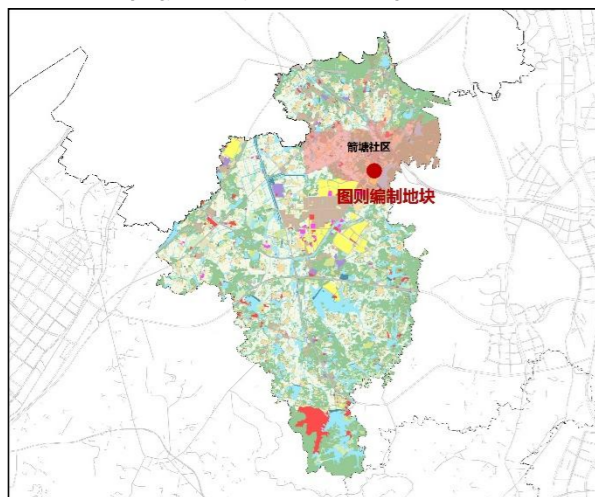


区位

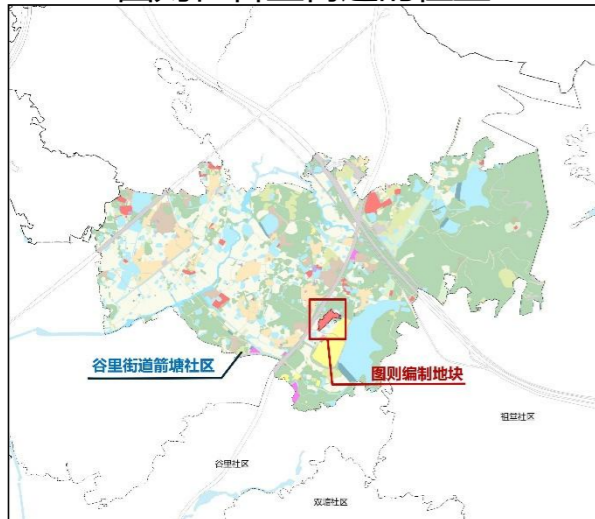
本次规划图则涉及地块位于江宁区谷里街道箭塘社区原中宕自然村，西侧邻近牛首大道，本次规划报批地块图则共涉及2幅地块，规划总用地面积约2.3294公顷。



图则在江宁区的位置



图则在谷里街道的位置



图则在箭塘社区的位置

公告说明

为有效盘活存量集体资产，谷里街道拟在箭塘社区原中宕自然村建设中宕村康养项目和农旅项目，并委托编制单位完成了《南京市江宁区谷里街道箭塘社区、荆刘村、周村社区、向阳社区村庄规划（2021-2035）》规划报批地块图则16-09的编制工作，于2026年4月14日经南京市江宁区人民政府批准（江宁政复〔2026〕31号）。现根据《中华人民共和国城乡规划法》《南京市国土空间规划条例》《江苏省自然资源厅关于规范规划实施公示公布管理的通知》等有关规定，依法予以公布。

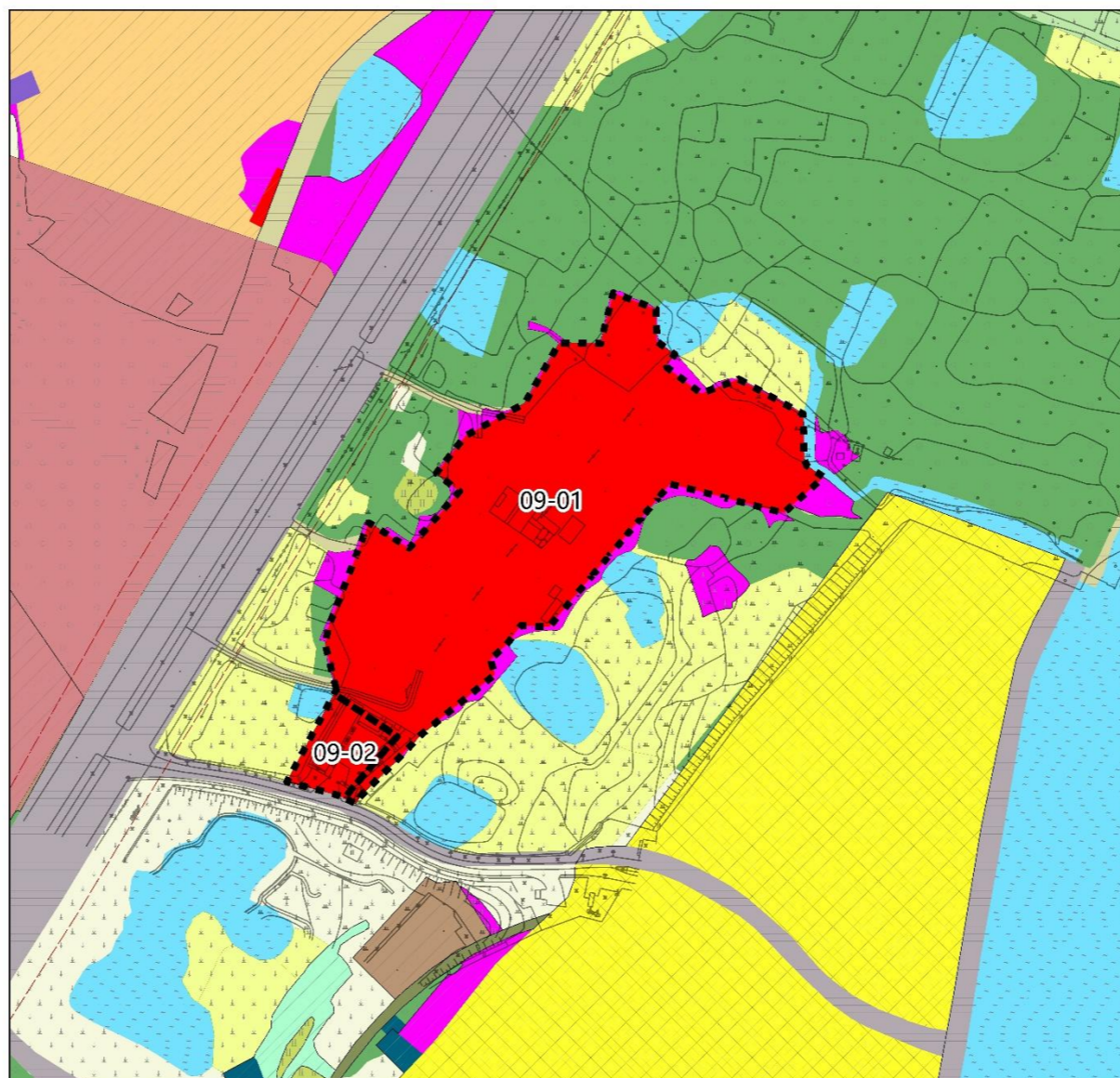
- 公示单位：南京市规划和自然资源局江宁分局
- 地址：江宁区双龙大道1200号
- 邮箱：jnghxf@126.com
- 传真：025-88029817

图则修改内容

规划报批地块图则16-09总用地面积约2.3294公顷，其中，09-01地块规划用地面积约2.1842公顷，容积率不大于1.2，建筑高度不大于12米；09-02地块规划用地面积约0.1452公顷，容积率不大于1.2，建筑高度不大于12米。

江宁区谷里街道箭塘社区、荆刘村、周村社区、向阳社区村庄规划（2021-2035）

规划报批地块图则 16-09



风玫瑰与比例尺

位置示意图

图则编号	
09	
图例	
<p>现状地类</p> <ul style="list-style-type: none"> 耕地 园地 林地 农业设施建设用地 交通设施用地 村庄建设用地 其他用地 	<p>规划地类</p> <ul style="list-style-type: none"> 永久基本农田 耕地 农业设施建设用地 农村宅基地 交通设施用地 其他用地 其他用地

公共设施配套

不涉及。

底线管控要求

09-01项目涉及地质灾害低易发区，强化风险防控与适应性管理，加强巡查排查，项目实施前开展地质灾害危险性评估。

建筑风貌引导

风格：应符合本土特征、建筑风格应在传统建筑风貌的基础上创新性表达；提炼建筑风貌特征及元素，传承地域文化特色。
 体量：尺度适宜，与周边建筑、整体环境协调。
 色彩：色彩应与周边建筑、整体环境协调，避免色彩突兀、反差过大。提倡采用石、砖、土等乡土材料，以提升建筑的乡土性。

控制指标					
地块编号	地类名称	用地面积 (ha)	容积率	建筑高度 (m)	备注
09-01	商业用地	2.1842	≤1.2	≤12	乡村产业项目 中宕村康养项目
09-02	商业用地	0.1452	≤1.2	≤12	乡村产业项目 农旅项目