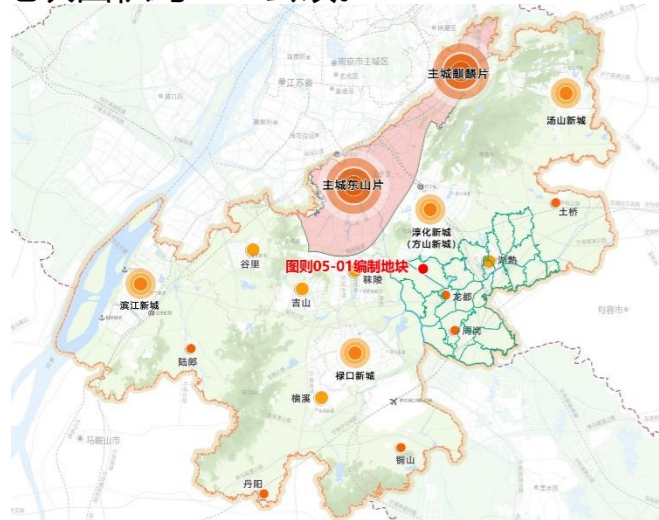
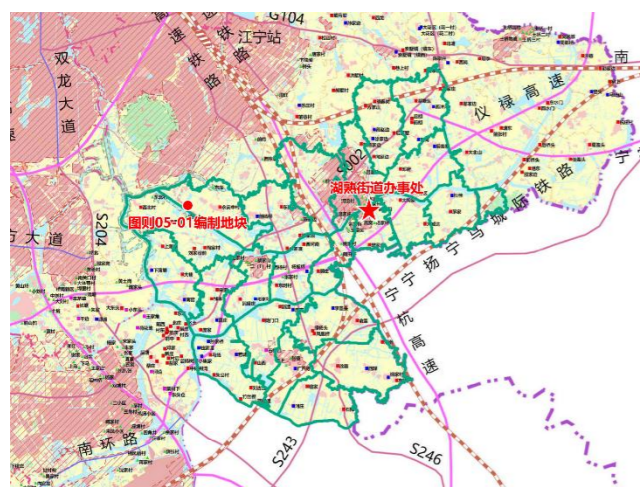


区位

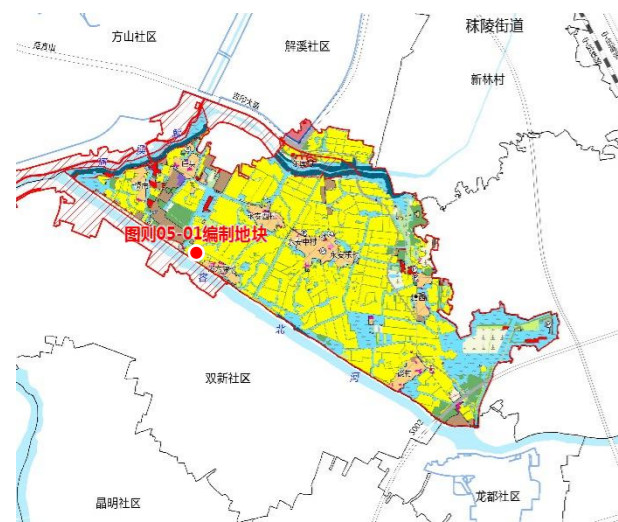
江宁区万安村位于湖熟街道西部。其中05-01地块位于大六渡自然村西侧，涉及地块面积约1.02公顷。



图则在江宁区的位置



图则在湖熟街道的位置



图则在万安村的位置

公告说明

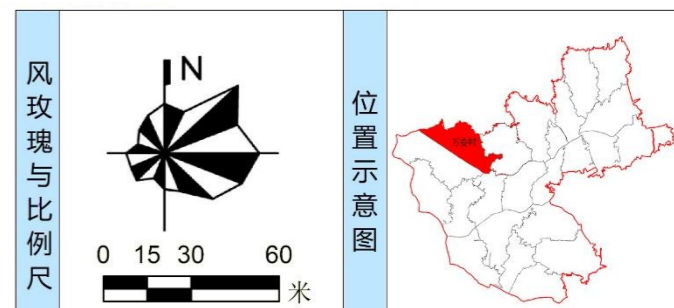
为满足句容河整治工程建设需要，湖熟街道于2025年4月开展了《南京市江宁区湖熟街道万安村村庄规划（2021-2035）》规划报批地块图则—05-01编制工作，于2026年3月25日经南京市江宁区人民政府批准（江宁政复〔2026〕30号）现根据《中华人民共和国城乡规划法》《南京市国土空间规划条例》《江苏省自然资源厅关于规范规划实施公示公布管理的通知》等有关规定，依法予以公布。

- 公示单位：南京市规划和自然资源局江宁分局
- 地址：江宁区双龙大道1200号

- 邮箱：jngghxf@126.com
- 传真：025-88029817

图则修改内容

05-01地块为农村宅基地项目，面积1.02公顷，规划用地性质调整为农村宅基地，建筑高度不大于12米。



图例		
现状地类	规划地类	管控要素
耕地	耕地	永久基本农田
园地	园地	河道河口线
林地	林地	河道管理范围线
草地	草地	高压天然气管道
农村道路	农业设施建设用地	高压天然气管道廊道
农业设施建设用地	陆地水域	
陆地水域	水工设施用地	
建设用地	农村道路	
	工业用地	
	农村宅基地	

公共设施配套
参照《南京市乡村地区公共设施配套指南》要求配置,配建垃圾收集点、停车场、公厕。

底线管控要求
1、05-01地块紧邻句容河河道管理范围线,需根据《江苏省河道管理条例》的管理和保护办法进行严格管控。
2、05-01地块紧邻永久基本农田,需根据《基本农田保护条例》《江苏省基本农田保护条例》等法律法规和文件的要求进行严格管控。
3、05-01地块位于N次高压天然气管道200m廊道控制范围内,项目实施前需征求主管部门同意意见。

建筑风貌引导			
项目编号	风格	体量	色彩
05-01	符合本土特征,提炼地方传统特色文化要素,突出地域建筑风格,创造简洁大方的建筑形象。	应与周边环境与建筑相协调,不宜采用过大建筑体量。	整体色彩不应突兀,与周边环境相协调,局部可依建筑形体需要变换颜色。

控制指标						
项目编号	用地性质	用地面积(公顷)	容积率	建筑高度(米)	项目类型	备注
05-01	农村宅基地	1.02	—	≤12	农村村民住房	大六渡基地项目实施前做好耕地补充准备